

Мастер-класс по изготовлению открытки из фетра с элементами вышивки «Тепло сердец»

Представляю Вашему вниманию интересный и простой в исполнении мастер-класс по изготовлению открытки из фетра, с которым сможет справиться даже начинающий.

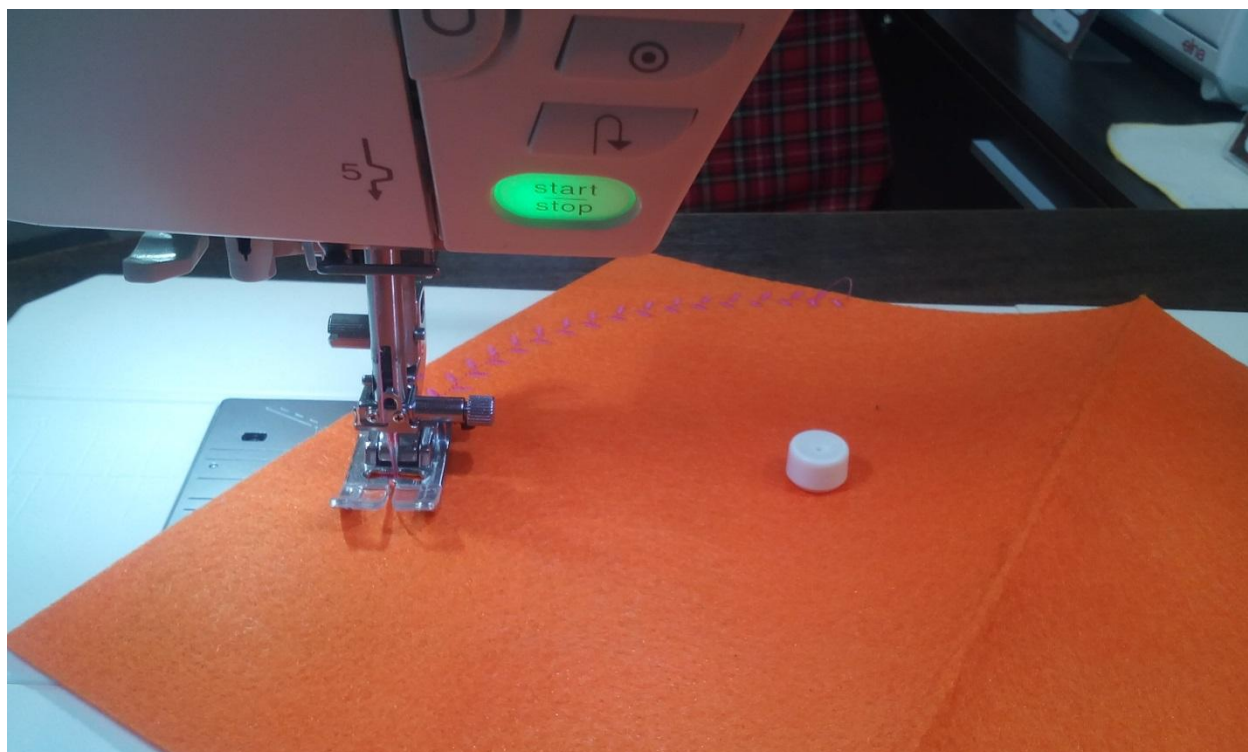
Итак, нам потребуются:

- Швейная машина Elna с возможностью шитья по кругу (например, [ElnaXcellence 740](#))
- Фетр для основы открытки
- Элемент вышивки подходящего размера
- Нитки для машинной вышивки ярких цветов
- Ножницы
- Цветная бумага
- Фигурный компостер
- Клей-карандаш

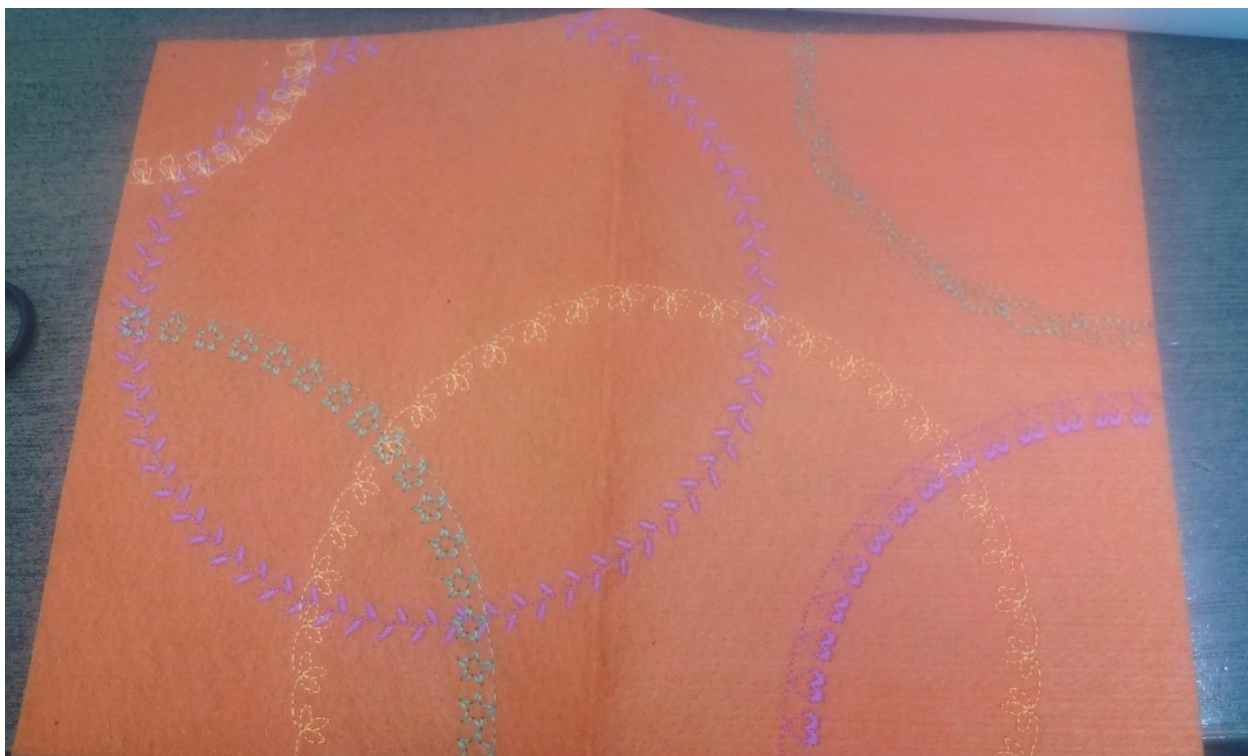


Инструкция

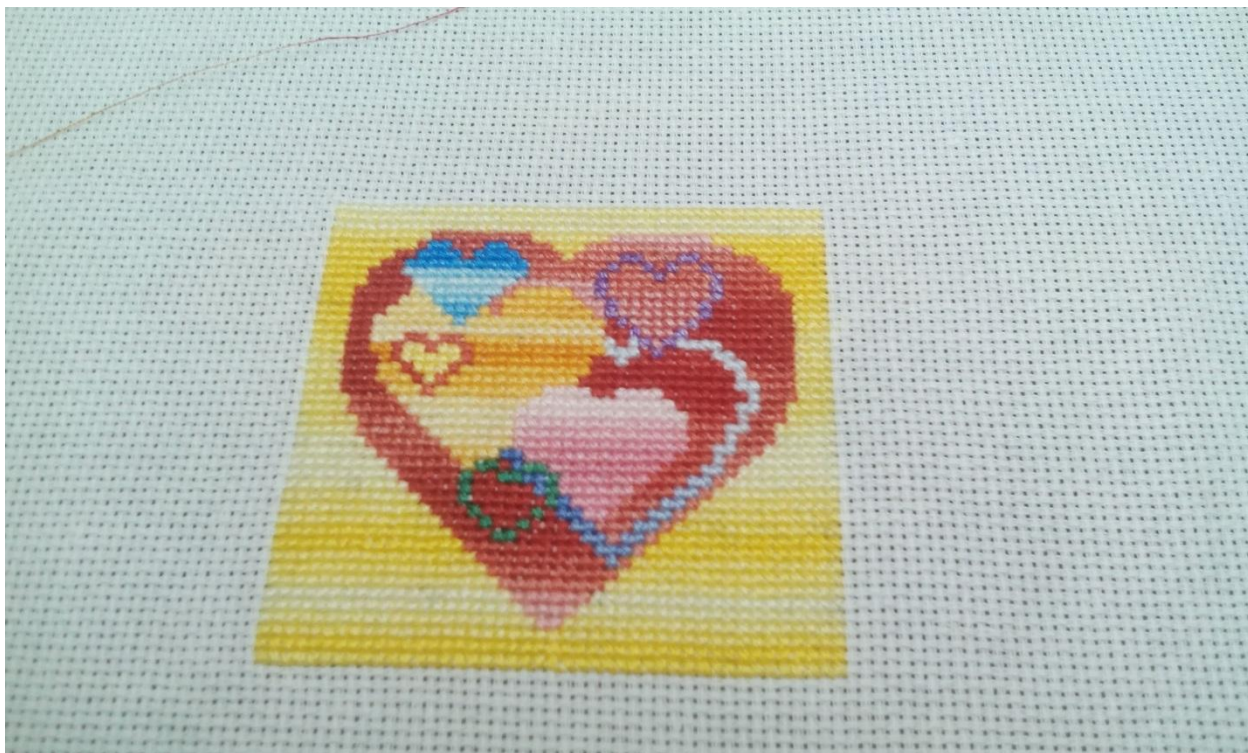
Для начала украсим нашу основу для открытки, для этого возьмем лист фетра и украсим его с помощью декоративных строчек. Лучше использовать нитки для машинной вышивки. Я использовала возможность шитья по кругу и декоративные строчки машины [ElnaeXcellence 740](#).



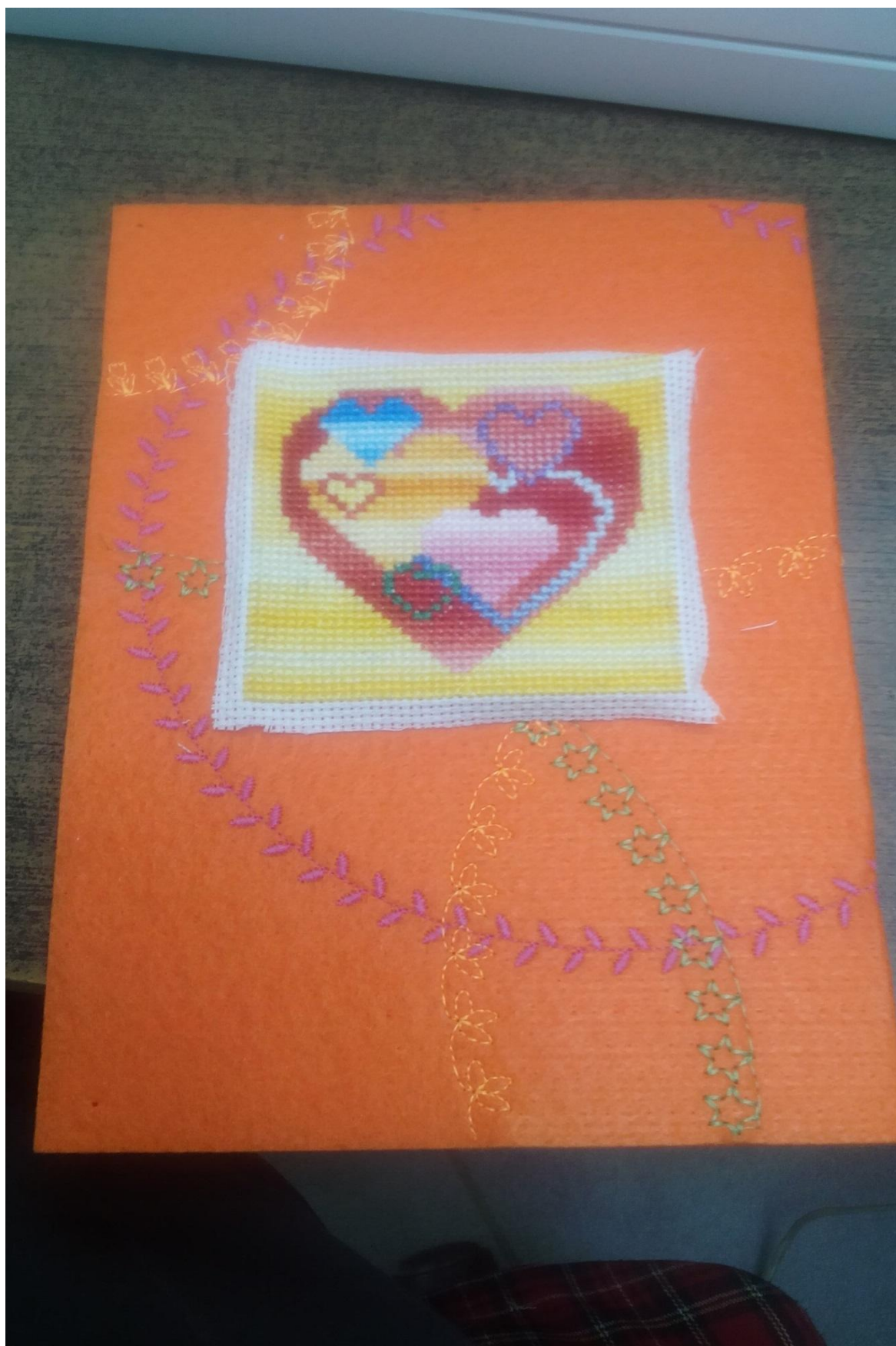
В итоге у нас получится вот такая основа для открытки



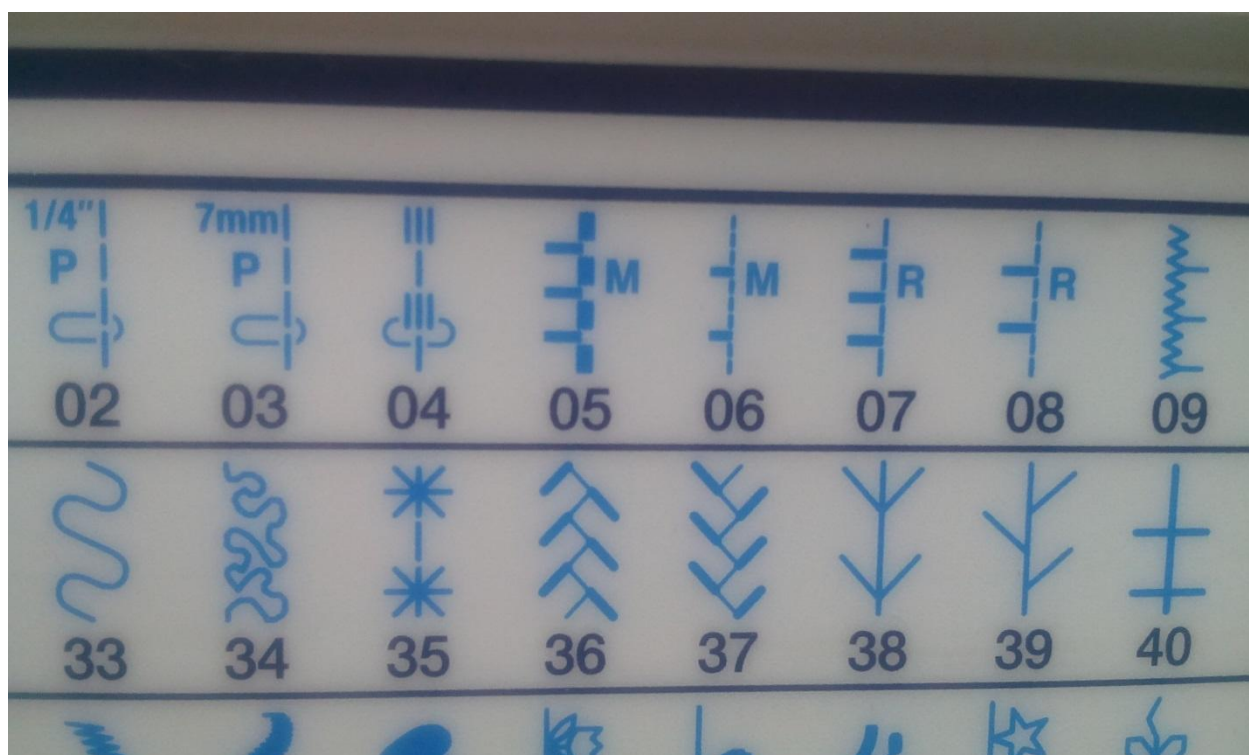
Далее нам нужно обрезать по размеру нашу вышивку (оставьте небольшой припуск) я вышила сердца и фон размером примерно 10 х 10 см. Вышивку следует прогладить и отпарить, чтобы она не деформировалась со временем.



Приложите вышивку и наметьте где она будет располагаться на открытке.



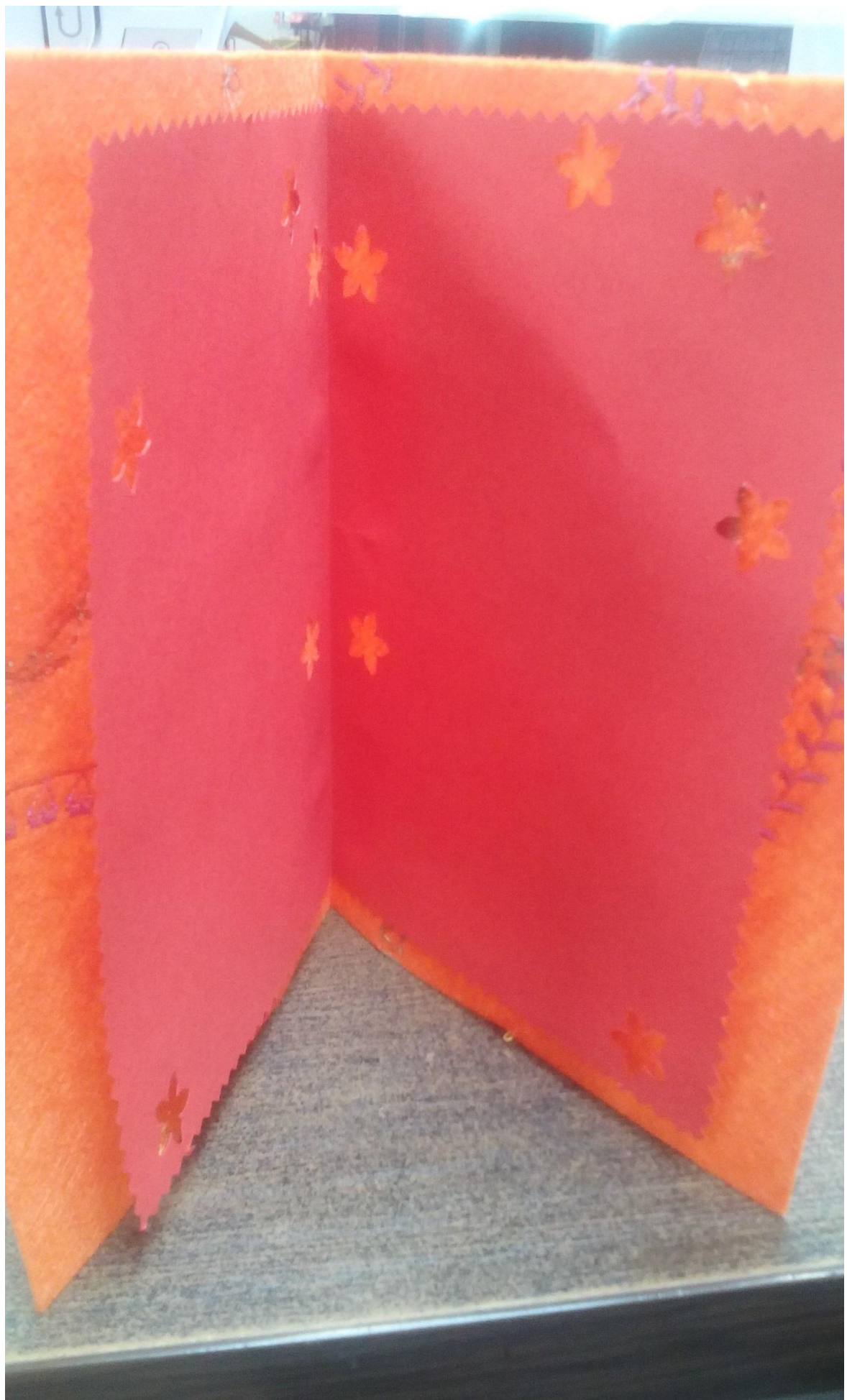
Затем пристрачиваем вышивку и пришиваем швом для аппликаций





Далее складываем открытку пополам, проглаживаем с паром и подрезаем края, чтобы открытка приобрела законченный вид.

Делаем вкладку из цветной бумаги украшенной фигурным степлером, чтобы открытку можно было подписать.



В итоге у нас получится вот такая открытка

